

NOVINKA – VYVÁŽECÍ TRAKTOR VIMEK 608

Pro premiéru nového vyvážecího traktoru byla zvolena červnová výstava ELMIA WOOD. Ve Švédsku vzbudil nový vyvážecí traktor obrovský zájem a hned na výstavě bylo objednáno 7 kusů. Takový obchodní úspěch se při premiéře předchozích modelů společnosti dosud nepovedl. Možná právě model 608 měl zásluhu na tom, že se Vimeku dostalo cti být na první stránce oficiální prezentace celé výstavy ELMIA WOOD.

VÝVOJ

Na vývoji nového modelu 608 Vimek spolupracoval mimo jiné se společnostmi Cranab, Mowi, BCS Ferrari a DANA SPICER. Při konstrukci nového modelu vycházel švédský výrobce z přání zákazníků a dealerů strojů Vimek. Zákazníky v ČR potěší zejména zvýšená nosnost, nový systém pojezdu, větší prostor v kabině či nová hydraulická ruka. Dobré věci ze známého modelu 606 byly zachovány.

VYŠŠÍ KAPACITA, NOSNOST A ROBUSTNĚJŠÍ RÁM

Vimek 608 má nosnost 4 500 kg. Tato výrazná změna oproti Vimeku 606 byla možná díky úplně nové konstrukci rámu stroje. Na první pohled je patrné, že konstruktéři navrhli zcela novou koncepci místo zesilování dřívě používaných komponentů. Rám ložné plochy, nápravy, uložení hydraulické ruky či střed jsou výrazně robustnější. Šířka se zvětšila o 10 cm na 190 cm a ložná plocha o téměř 20 %. Nové uložení náprav s větším rozchodem zvýšilo stabilitu stroje a světlost zadní části.



POJEZD

Pojezdová soustava byla zásadním způsobem vylepšena ve srovnání s modelem 606. Ale přesto je stále mechanická, a hlavně zůstala jednoduchá! Původní variátor byl

nahrazen typem s hydraulickým ovládním. Je aktivován pouze pro jízdu a pouzdra byla nahrazena jehličkovými ložisky. Tím se výrazně zlepšily jízdní vlastnosti, prodloužila životnost a snížila hlučnost.

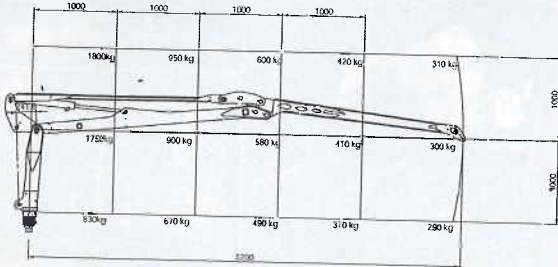
Systém je podobný tomu, který se používá na kombajnech. Způsob pohonu a brzdění bogie náprav byl zcela změněn. Rozvodovka, kardany, robsonovy válce a bubnové brzdy na zadní nápravě jsou minulostí. Byly nahrazeny vloženou nápravou s diferenciálem. Lamelové brzdy v olejové lázni jsou součástí nápravy. Diferenciál se zvýšenou svorností 45 % je obrovským kladem. Úspora energie díky diferenciálu je ve srovnání s původním systémem tak velká, že nebylo nutné zvyšovat výkon motoru.



LESNICKÁ OBCHODNÍ s.r.o., Palackého nám 77, Hořovice, e-mail: lesos@seznam.cz, tel.: 606 686 212, 602 294 663



Lyftdiagram P25 med Vimek lyftcylinder



HYDRAULICKÁ RUKA

Název nového typu hydraulické ruky Mowi P 25 Vimek napovídá, které společnosti se podílely na jejím vývoji. Vývoje vychází z modelu Mowi 2046. Dosah hydraulické ruky byl zvýšen na 5,2 m. Ze zdvihového diagramu (viz foto) je vidět, co bylo cílem výrobce – zvýšení zdvihu v nejpoužívanější vzdálenosti 2–4 m. Zdvih při plném vylo-

žení je upraven tak, aby nedošlo k přetížení středu stroje. Větší hydraulické čerpadlo (o 29 %) pro práci s hydraulickou rukou je rovněž velice užitečnou záležitostí. Na přání je možno stroj vybavit tlumením rázů pro otoč a hlavní rameno.

NAKLÁPĚNÍ KLEŠTÍ

V dubnové LP jsme informovali o novém výrobku firmy

KABINA

Vnitřní prostor pro obsluhu byl rozšířen o 15 cm. Palubní deska se přesunula z levé strany do přední části. Díky tomu má obsluha lepší přehled o všech údajích během jízdy. V přední části kabiny byly plasty nahrazeny kovem. Novinkou je prosklená zadní část střechy podobně jako u harvestoru. Tuto změnu ocení obsluha hlavně při práci v mladších

porostech, kdy stromy nejsou ještě vyvětvěny, a hydraulická ruka dosahuje ke větvím. Za zmínku stojí také elegantní řešení nastavení otáček pro práci s hydraulickou rukou. I v době počítačů platí: „V jednoduchosti je síla.“

Představení nového modelu předcházelo více než roční testování. Proto sériová výroba Vimeku 608 začne v srpnu. Díky každoročnímu nárůstu produkce se vedení společnosti Vimek rozhodlo rozšířit výrobu do větších prostor a výroba nového modelu bude zahájena v nových, větších prostorách přímo ve městě



Vindeln. Současně se zde začne vyrábět i třetí generace harvestoru Vimek 404 3T. Nový model přichází pro nás jako zástupce v České republice v poněkud symbolickou dobu. A to krátce po dodání jubilejního 60. stroje na trh. Věříme, že nový model bude přinejmenším stejně úspěšný jako dosavadní 606.

Tomáš Kuchta
LESNICKÁ OBCHODNÍ s.r.o.

